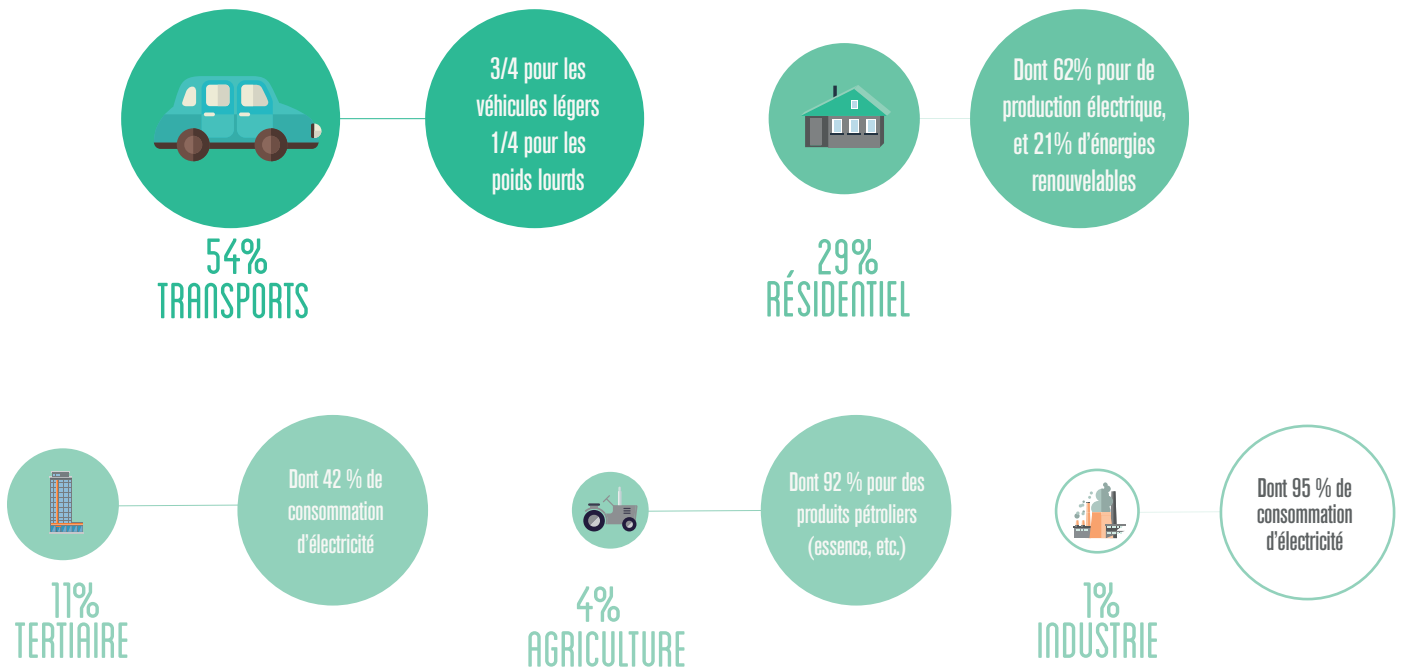


PROFIL DU TERRITOIRE : CHANGEMENT CLIMATIQUE, ÉNERGIES, CARBONE

ÉNERGIES : 830 000 MWH CONSOMMÉS SUR LE TERRITOIRE EN 2015. POUR QUELS USAGES ?



COMBIEN CELA COÛTE AU TERRITOIRE ?

65 000 000 €



ont été dépensés par notre territoire pour importer de l'énergie, en 2015.

48 %



de ces dépenses proviennent de l'achat de produits pétroliers.

47 %



des dépenses énergétiques sont issues des consommations d'électricité.

+ 500€ EN 2030

En 2030, chaque habitant paiera 500 € de plus par an, dont plus de la moitié pour les déplacements et le restant pour les consommations énergétique des logements.

PROFIL DU TERRITOIRE : CHANGEMENT CLIMATIQUE, ÉNERGIES, CARBONE

UNE OPPORTUNITÉ POUR TRANSFORMER LES DÉPENSES EN RECETTES : LES ÉNERGIES RENOUVELABLES !



65% VIEN
DU
BOIS BÛCHE



14%
DU PHOTOVOLTAÏQUE



14%
DES DÉCHETS
(méthanisation
centre d'enfouissement)



4%
DE L'HYDRO
ÉLECTRICITÉ



3%
DE LA
CHAUFFERIE BOIS

Les énergies renouvelables représentent 9% des consommations du territoire.

Le territoire bénéficie d'un **fort potentiel de développement**
(solaire, bois énergie, méthanisation, éolien), pour participer à l'effort national de 40 % à horizon 2030.

LA QUALITÉ DE L'AIR SUR NOTRE TERRITOIRE

LES ÉMISSIONS DE POLLUANTS

Le transport,
le résidentiel
et l'agriculture sont les
principaux émetteurs
des polluants
atmosphériques.



Entre 2008 et 2015, la plupart
des polluants
ont connu
une baisse
de 20% à 30% !



L'EXPOSITION AUX POLLUANTS

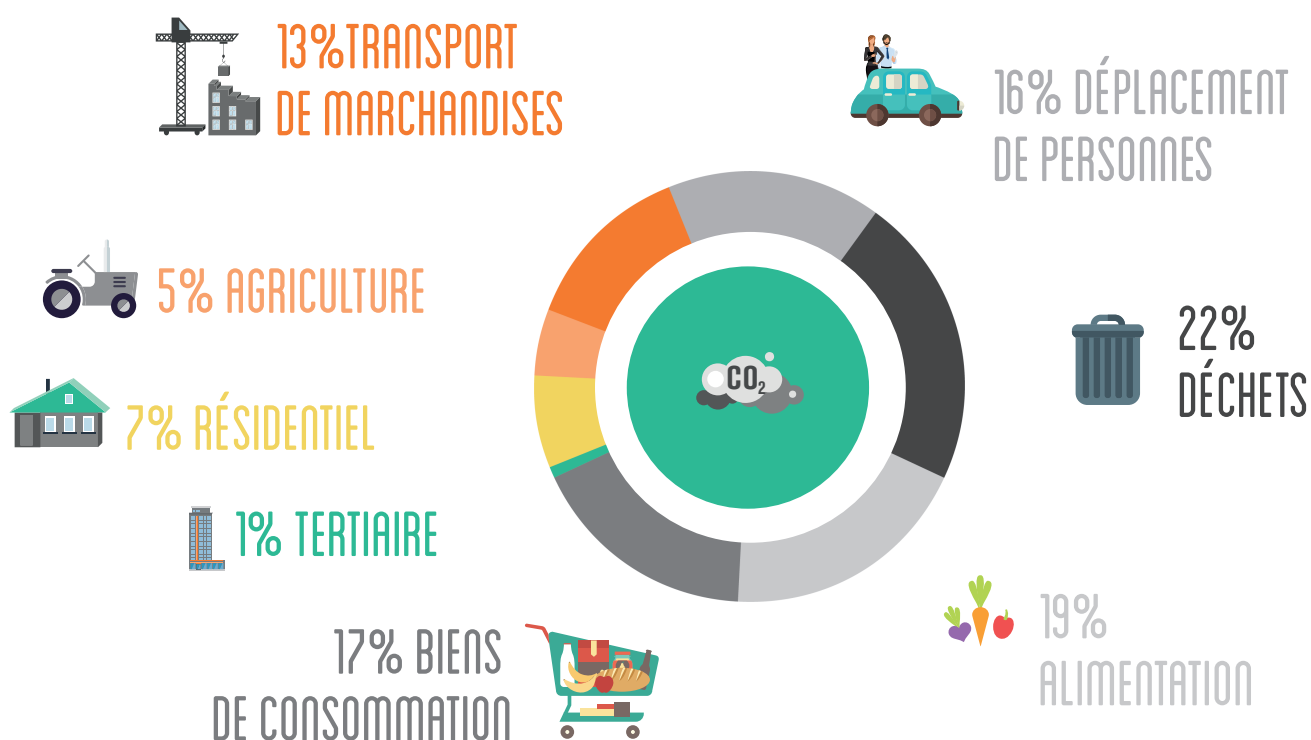
Aucune station de suivi
de la qualité de l'air
n'est présente
sur le territoire.
La qualité de l'air
respiré est donc inconnue.



Aucun dépassement
des seuils réglementaires
n'a été noté
sur les stations urbaines
du Tarn-et-Garonne
en 2015.



DES GAZ À EFFET DE SERRE SONT ÉMIS SUR LE TERRITOIRE



450 000



450 000 tonnes de CO2 ont été émises en 2015.

TRANSPORTS



Pour baisser les émissions de GES, il faut agir sur les transports.

DÉCHETS



Les émissions de déchets sont essentiellement liées au fonctionnement du centre d'enfouissement.

CONSO LOCALE ?

Les importations alimentaires et de biens de consommation montrent le faible taux de production locale dans la consommation.

CES GAZ À EFFET DE SERRE SONT PARTIELLEMENT STOCKÉS DANS NOS SOLS



62%
DANS LES TERRES
AGRICOLLES



20%
DANS LES SOLS
DE FORÊT



19%
DANS LES ARBRES
(BIOMASSE)

60 HECTARES

L'artificialisation de 60 ha/an a entraîné une émission annuelle de 10 000 tCO₂e, soit 2,1% du bilan annuel.



ENJEU 1

Maintenir et renforcer les espaces de séquestration naturelle de carbone

1ha agricole
= 190 tCO₂e



ENJEU 2

Renforcer les quantités de carbone stockées dans ces espaces (pratiques culturales)



ENJEU 3

Développer la construction « biosourcée »



Agir sur les émissions de GES = agir sur l'aménagement du territoire

NOTRE TERRITOIRE RESSENT DÉJÀ LES EFFETS DU CHANGEMENT CLIMATIQUE



Une augmentation de la pression sur la ressource en eau : un risque pour les agriculteurs et les habitants

Économiser l'eau dans tous les secteurs



Une biodiversité fragilisée

Renforcer des continuités écologiques



L'augmentation des canicules

Intégrer le « confort d'été » dans l'aménagement et les bâtiments pour limiter la climatisation



L'augmentation du risque inondation

Réduire et anticiper les risques par l'aménagement : réduire l'imperméabilisation, recréer des zones d'expansion de crues, etc.