

# MÉMO COMPOST

**Matières humides**  
riches en azote

**Matières sèches**  
riches en carbone

**Matières neutres**

**Matières interdites**



EN CUISINE



Epluchures de fruits et légumes / fruits et légumes pourris



Agrumes



Restes de repas : féculent / croûte de fromage / viande / poisson / laitage



Coquilles d'œuf



Filtre et marc de café / sachet de thé



Essuie-tout



Sac papier kraft / carton



Sac plastique « compostable »



AU JARDIN



Tontes de pelouse en petite quantité ou séchées



Déchets du potager (fleurs fanées, mauvaises herbes sans graines)



Feuilles mortes



Brindilles / tailles de haies / broyat de bois



Paille

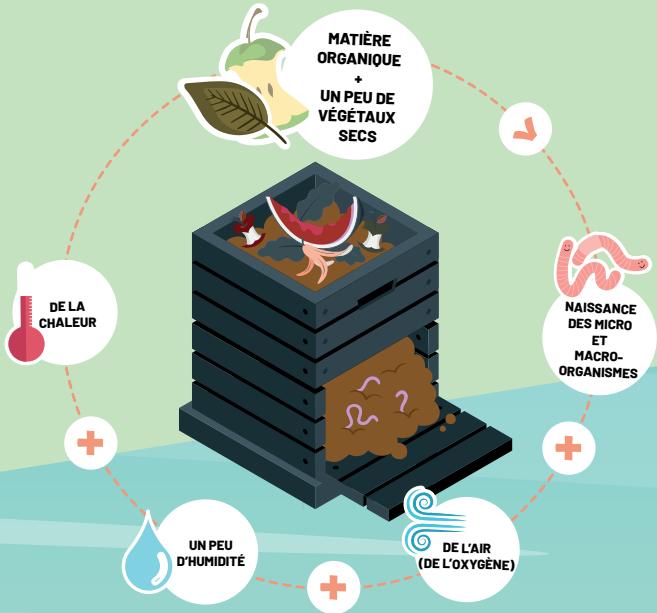


Cendres de cheminée (en petite quantité)



Terre et cailloux

# LES INGRÉDIENTS D'UN BON COMPOST



## LES RÈGLES D'OR

- 1 BROYEZ** pour faciliter la dégradation et le mélange.
  - 2 DIVERSIFIEZ** les apports pour trouver le bon équilibre : 1/3 matières sèches 2/3 matières humides.
  - 3 MÉLANGEZ** avec la couche précédente pour apporter de l'oxygène.
  - 4 RECOUVREZ** de matières sèches pour éviter les moucheron et les odeurs.
  - 5 BRASSEZ** votre compost pour vérifier l'humidité et la bonne décomposition, tout en y apportant de l'oxygène.
- AU QUOTIDIEN —      — 1x PAR MOIS —

## 1 PROBLÈME -> 1 SOLUTION

<p><b>DÉCHETS QUI NE SE DÉCOMPOSENT PAS</b></p> <p>⚠ MORCEAUX TROP GROS</p> <p><b>BROYEZ !</b></p>	<p><b>FOURMIS, FILAMENTS BLANCS (CHAMPIGNONS)</b></p> <p>⚠ TROP SEC</p> <p><b>DIVERSIFIEZ !</b></p>	<p><b>ODEURS DÉCHETS COMPACTÉS JUS</b></p> <p>⚠ TROP HUMIDE</p> <p><b>MÉLANGEZ !</b></p>	<p><b>MOUCHERONS</b></p> <p>⚠ DÉCHETS HUMIDES EN SURFACE</p> <p><b>RECOUVREZ !</b></p>
--	---	--	--

Après 6 à 9 mois, récoltez votre compost mûr, reconnaissable à sa texture friable, son odeur de sous-bois, et sa couleur sombre.

